



## PRODUKTBEKRIVELSE

WT BREAK er et selvforseglen, hydraulisk forsejlet skillevægselement, der er designet til at opdele lodrette armerede betonkonstruktioner.

Den består af to kasselementer, der er sat sammen med en særlig vandudvidende pakning imellem. Brugen af det forhindrer dannelsen af spontane revner, potentiel vandindtrængning, på grund af hydraulisk svind og/eller differential belastning; det regulerer kun deres dannelse i overensstemmelse med det og forsejler dem uafhængigt i nærvær af vand.



## PÅFØRING AF PRODUKTET

Til vandtæt opdeling af murværk af armeret beton, kontinuerligt konstrueret som f.eks:

- Murværk i jorden generelt
- Bassin
- Rensere
- Støttemure osv

## FORDELE

- Giver mulighed for kontinuitet med vandstopperen placeret i pladen/vægstøbningen
- Perfekt hydraulisk tætning
- Maksimal kontrol af svindfænomener i armeret beton
- Mulighed for at udføre kontinuerlige betonstøbninger uden arbejdsfuger
- Tillader passage af armeringsjern uden afbrydelse
- Betydelige besparelser i tid og penge
- Hurtig og nem installation, ingen forberedelse nødvendig
- Høj mekanisk modstandsdygtighed velegnet til betonstøbning

## FORBEREDELSE OG MONTERING

WT BREAK-kasseprofilen er designet til at blive brugt i kombination med Ø 12 eller Ø 14 stålstænger, som skal placeres i specielle riller.

Når den er installeret, sikrer den stabilitet og korrekt positionering af profilen på det påtænkte sted til opdeling af lodrette støbninger.

### Sådan fungerer det

Kasselementer har den funktion, at de skaber zoner med "reduceret tværsnit" i betonstøbningen, hvor spændinger som følge af svind vil blive udledt.

Dette vil kun føre til, at der dannes revner ved WT BREAK, som derfor kan betragtes som en "strukturel sikring".

Når vandet trænger igennem, forsejles revnerne, som opstår på en næsten retlinet måde, uafhængigt af



den spontane udvidelse af den vandvidende pakning mellem plastprofilerne.

### Påføring

WT BREAK skal placeres på det forudbestemte punkt for dannelse af samlingen og markere kasseelementets ydre punkter på det vandrette plan ved låsekanalerne.

Derefter bores der huller ( $\varnothing$  12÷14 mm, minimum 8 cm dybde) med en boremaskine på de tidligere markerede punkter, og i disse sættes stålstænger ( $\varnothing$  12÷14 mm) med en længde, der er større end murværkets højde, og som fungerer som føringer for skillevægselementerne.

Skillevægselementerne skal derefter bindes med wire til de tidligere udlagte stålstænger og til murværkets armering ved hjælp af hullerne på kassernes sider.

I tilfælde af tilslutning med WT CONSTRUCTION-vandstop (eller andre hydroekspanderende tætninger), i overensstemmelse med støbefugen mellem bunden af den armerede betonvæg og fundamentet, fortsæt først med at lægge WT BREAK og derefter med WT CONSTRUCTION-profiler, og forbind dem med hydroekspanderende mastik AKTI-VO 201 (se relevante tekniske datablade).

N.B.: Støbningen skal udføres med kontinuitet og foregå regelmæssigt på begge sider af WT BREAK.

### Placering af centerafstande

Tommelfingerregel til beregning af WT BREAK-positionering

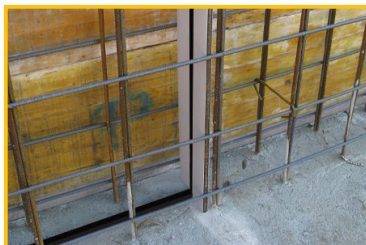
$l = H/2s$

waar:

$l$  = centerafstand af WT udtrykt i meter

$H$  = væggenes højde udtrykt i meter

$s$  = vægtykkelse i meter



Se referencer på [www.volteco.com](http://www.volteco.com)

### PAKNING OG OPBEVARING

WT BREAK er pakket i æsker med 10 stænger af 1 m og kan opbevares på ubestemt tid, hvis den placeres et beskyttet sted.

### ADVARSEL - VIGTIGE BEMÆRKNINGER

Der må ikke manipuleres med WT BREAK-kasseelementet, da det vil forringe dens funktionalitet.

Forbind altid WT BREAK med de vandvidende vandstoppere, der er placeret på de vandrette samlinger.

WT BREAK-kasseprofilen må ikke understøttes af beslag eller elementer, der kan forstyrre den vandudvidende paknings funktion: jern, bånd eller afstandstykker, der er placeret langs med eller støder op til vandstopperen i profilen.

### FYSISKE OG TEKNISKE EGENSKABER

Specifikationer	Værdier
Tykkelse	20 mm
Bredde	175 mm
Længde	1.000 mm

### SIKKERHED

Der henvises til sikkerhedsdatabladet.

### COPYRIGHT

© Copyright Volteco S.p.A. - All rights reserved.

Informationer, billeder og tekster, der er indeholdt i dette dokument, tilhører udelukkende VOLTECO S.p.A.

Kan til enhver tid og uden varsel ændre sig.

De nyeste versioner af dette og andre dokumenter (Specifikationer, brochurer, osv.) kan findes på [www.volteco.com](http://www.volteco.com).



Som følge af en eventuel oversættelse, vil teksten kunne indeholde tekniske mangler og sproglige uklarheder.

## JURIDISKE MEDDELELSER

Bemærkning til køberen/installatøren:

Dette dokument, som stilles til rådighed af Volteco S.p.A., er udelukkende beregnet til at støtte og vejlede køberen/teknikeren.

Tager ikke hensyn til uddybningen af det individuelle driftsforhold, som Volteco S.p.A. under alle omstændigheder ikke har kendskab til.

Modificerer og udvider ikke forpligtelserne tilhørende producenten Volteco S.p.A.

Det er påvirkeligt over for bestemte variationer, som teknikerne skal holde sig ajourført med inden hver individuel påføring ved at rådføre sig med webstedet [www.volteco.com](http://www.volteco.com).

Ovenstående præciseringer omfatter den tekniske/kommercielle information før-efter-salg af det kommercielle netværk.